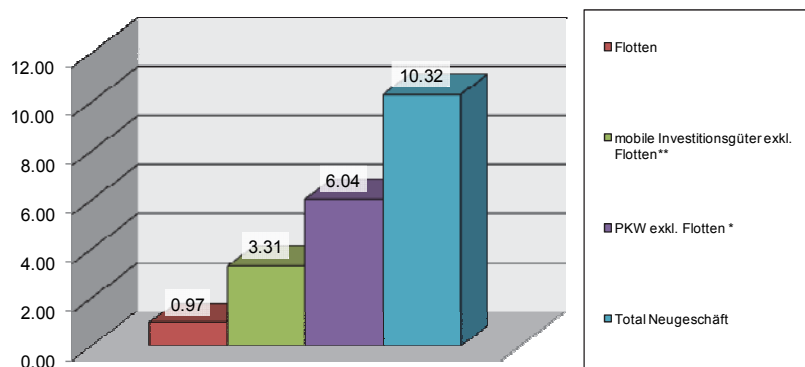


1 Zahlen und Fakten

1.1 Leasingmarkt per 31. Dezember 2014

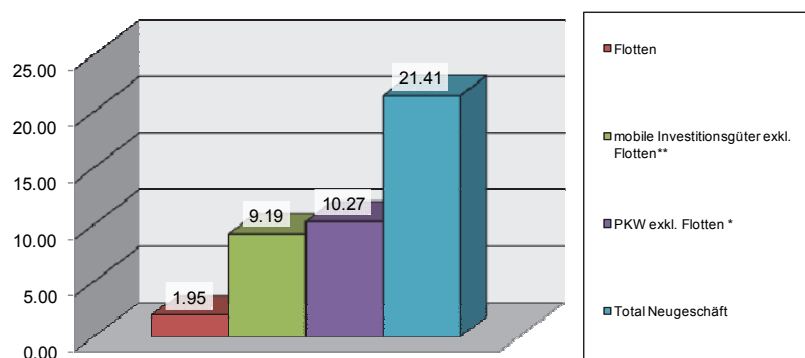
1.1.1 Neugeschäft der Verbandsmitglieder 2014

(Umsatz in Mia. CHF per 31.12.2014)



1.1.2 Bestand Verbandsmitglieder 2014

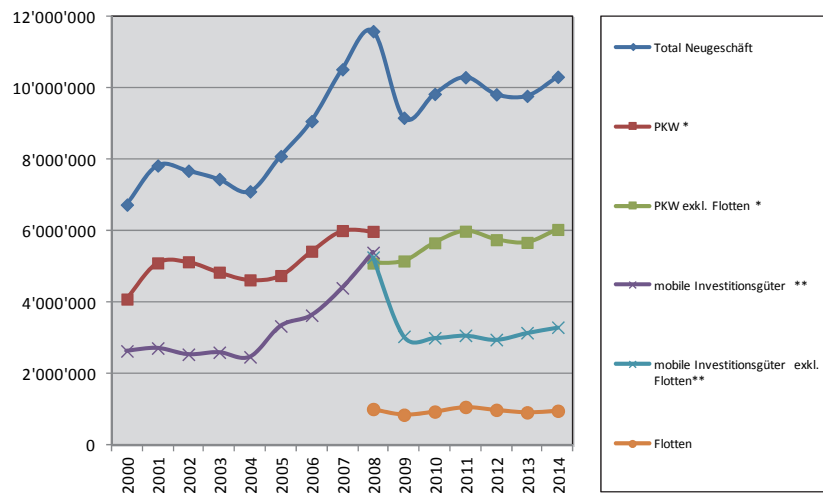
(in Mia. CHF per 31.12.2014)



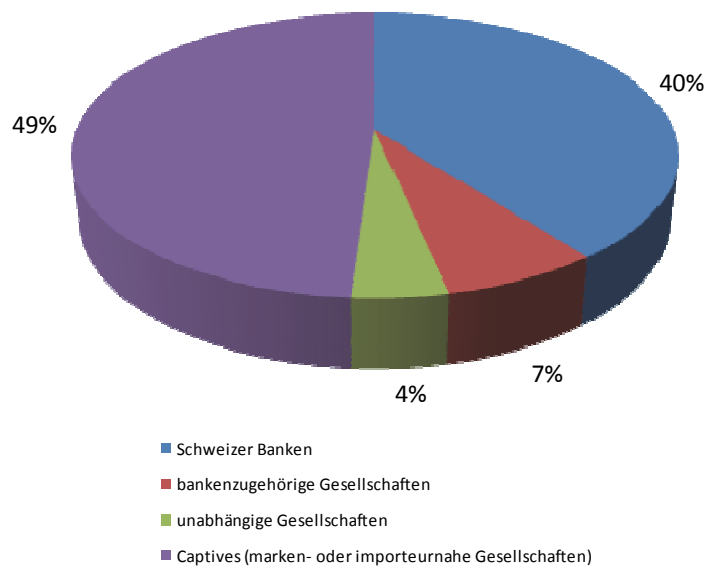
1.2 Entwicklung Neugeschäfte Verbandsmitglieder 2000 - 2014

1.2.1 Volumen Neuabschlüsse

(in CHF 1'000)



1.2.2 Der Marktanteil nach Branchen



1.3 Gesamtmarkt (Schätzung)

Die Statistik des Schweizerischen Leasingverbandes (SLV) deckt nach seiner eigenen Schätzung etwa 80 – 90 Prozent des gesamten Leasingmarktes der Schweiz ab. Dieser dürfte demnach einen Bestand von CHF 27 Mia. Vertragsvolumen aufweisen.

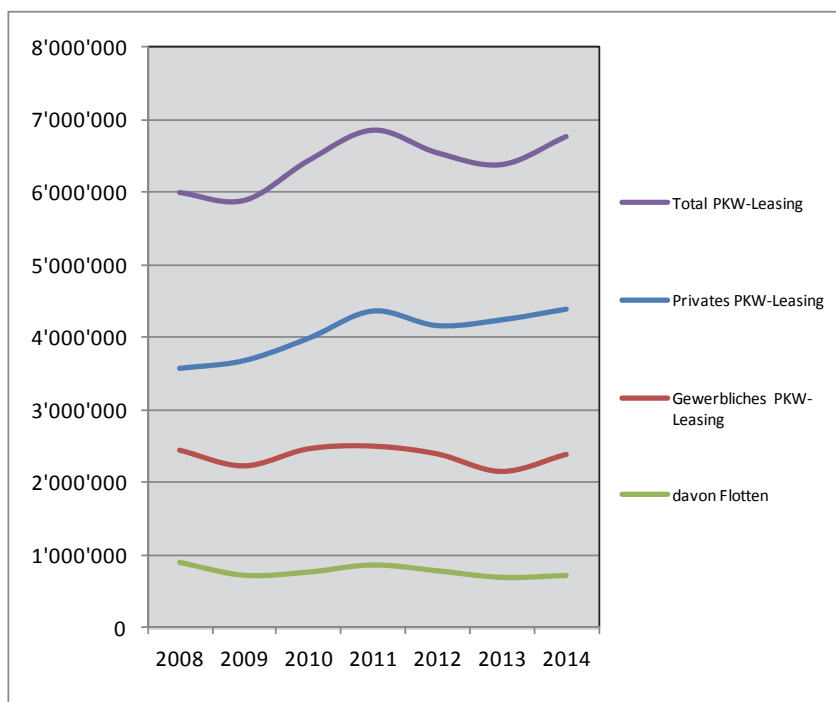
1.4 PKW-Leasing per 31.12.2014

1.4.1 Konsumentenleasing vs. Gewerbeleasing

PKW-Leasing	Jahresumsatz (in 1'000 CHF)		Jahresendbestand (in 1'000 CHF)		Neuabschlüsse (Anzahl)		Jahresendbestand (Anzahl)	
Privates PKW-Leasing	4'385'825	64.9%	8'133'116	69.9%	144'736	71.5%	435'830	76.0%
Gewerbliches PKW-Leasing	2'374'189	35.1%	3'508'770	30.1%	57'553	28.5%	137'998	24.0%
davon Flotten	717'235	10.6%	1'375'531	11.8%	18'959	9.4%	52'757	9.2%
Total PKW-Leasing	6'760'014	100.0%	11'641'887	100.0%	202'289	100.0%	573'828	100.0%

1.4.2 Entwicklung Neugeschäfte

(Volumen Neuabschlüsse in CHF 1'000)

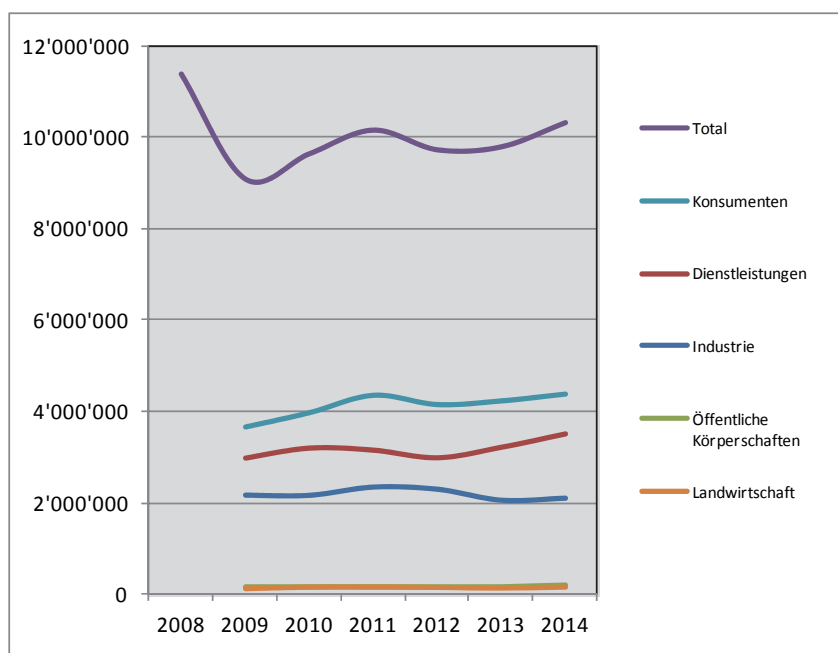


1.5 Leasing von Mobilien (neu und gebraucht) per 31.12.2014

1.5.1 Kundentypstatistik

Mobilien Kundentyp	Jahresumsatz (in 1'000 CHF)		Jahresendbestand (in 1'000 CHF)		Neuabschlüsse (Anzahl)		Jahresendbestand (Anzahl)	
Konsumenten	4'385'825	42.5%	8'133'116	38.0%	144'736	60.5%	435'830	62.5%
Landwirtschaft	146'030	1.4%	258'839	1.2%	2'851	1.2%	8'321	1.2%
Industrie	2'079'204	20.2%	5'183'673	24.2%	32'673	13.7%	96'051	13.8%
Dienstleistungen	3'502'897	34.0%	7'361'490	34.4%	55'146	23.0%	144'512	20.7%
Öffentliche Körperschaften	202'980	2.0%	468'914	2.2%	3'901	1.6%	13'031	1.9%
Total	10'316'936	100.0%	21'406'031	100.0%	239'307	100.0%	697'745	100.0%

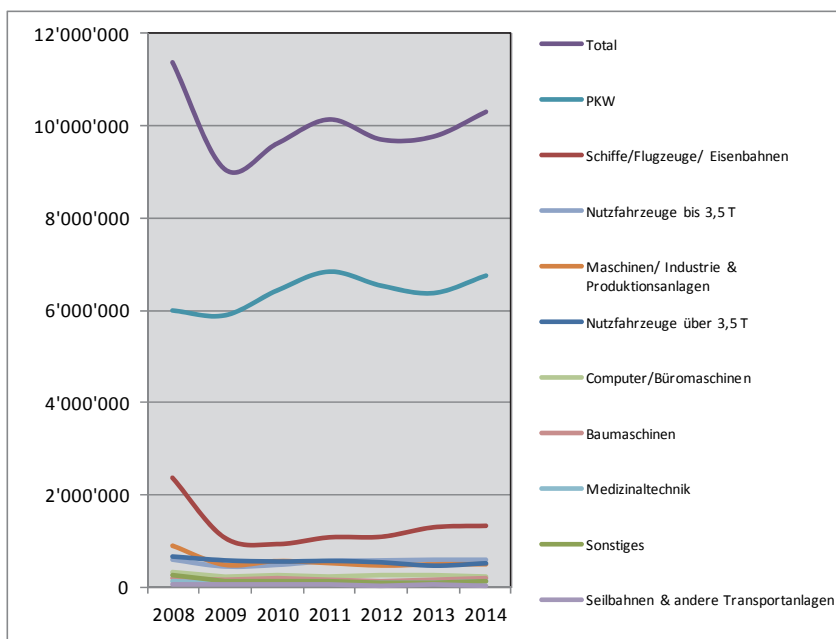
Entwicklung Neugeschäfte (Volumen Neuabschlüsse in CHF 1'000)



1.5.2 Objektgruppenstatistik

Mobilien Objektgruppen	Jahresumsatz (in 1'000 CHF)		Jahresendbestand (in 1'000 CHF)		Neuabschlüsse (Anzahl)		Jahresendbestand (Anzahl)	
Maschinen/ Industrie & Produktionsanlagen	477'788	4.6%	1'136'090	5.3%	3'109	1.3%	11'836	1.7%
Baumaschinen	189'632	1.8%	299'452	1.4%	968	0.4%	2'982	0.4%
Computer/Büromasc hinen	213'490	2.1%	512'454	2.4%	6'673	2.8%	27'898	4.0%
Seilbahnen & andere Transportanlagen	18'859	0.2%	176'571	0.8%	38	0.0%	190	0.0%
Medizinaltechnik	132'482	1.3%	222'373	1.0%	1'137	0.5%	3'093	0.4%
PKW	6'760'014	65.5%	11'641'887	54.4%	202'289	84.5%	573'828	82.2%
Nutzfahrzeuge bis 3,5 T	580'269	5.6%	1'075'406	5.0%	16'757	7.0%	53'347	7.6%
Nutzfahrzeuge über 3,5 T	500'759	4.9%	996'202	4.7%	3'089	1.3%	12'042	1.7%
Schiffe/Flugzeuge/ Eisenbahnen	1'311'284	12.7%	5'117'396	23.9%	135	0.1%	621	0.1%
Sonstiges	132'359	1.3%	228'200	1.1%	5'112	2.1%	11'908	1.7%
Total	10'316'936	100.0%	21'406'031	100.0%	239'307	100.0%	697'745	100.0%

Entwicklung Neugeschäfte (Volumen Neuabschlüsse in CHF 1'000)



1.6 Flottenleasing per 31.12.2014

Flottenleasing	Jahresumsatz (in 1'000 CHF)		Jahresendbestand (in 1'000 CHF)		Neuabschlüsse (Anzahl)		Jahresendbestand (Anzahl)	
Fullservice (Finanzierung und	551'790	57.0%	1'264'012	64.7%	13'311	56.7%	46'533	66.5%
Reine Finanzierung	416'903	43.0%	689'594	35.3%	10'166	43.3%	23'462	33.5%
Total	968'693	100.0%	1'953'606	100.0%	23'477	100.0%	69'995	100.0%

Entwicklung Neugeschäfte (Volumen Neuabschlüsse in CHF 1'000)

