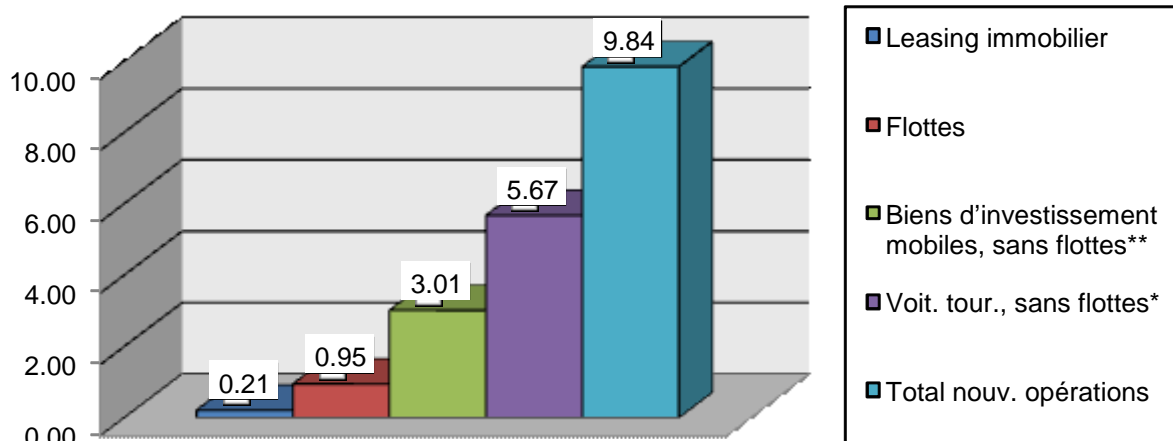


4. Faits et chiffres

4.1. Le marché du leasing au 31 décembre 2010

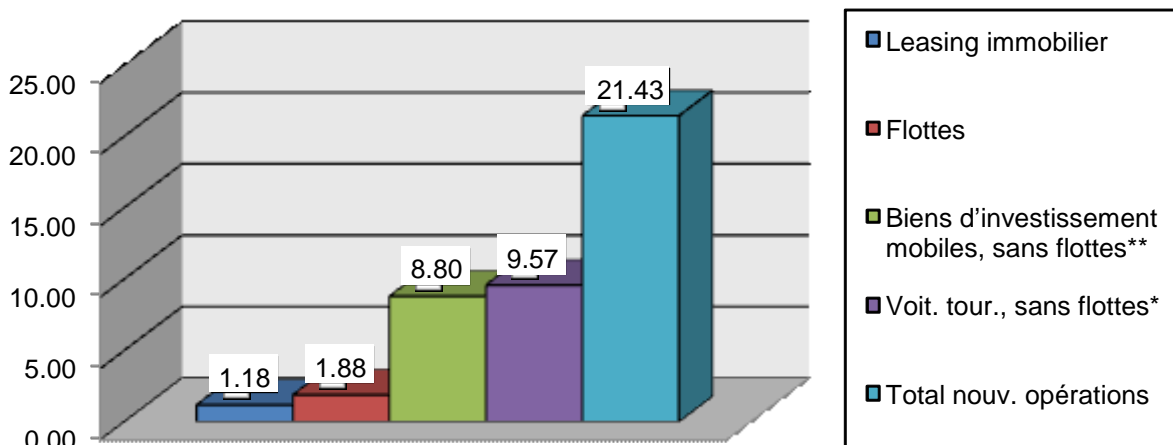
4.1.1. Nouvelles opérations des membres de l'Association en 2010 (chiffre d'affaires en milliards de CHF au 31 décembre 2010)



* usage privé et commercial

** véhicules utilitaires inclus

4.1.2. Effectif des membres de l'Association en 2010 (en milliards de CHF au 31 décembre 2010)

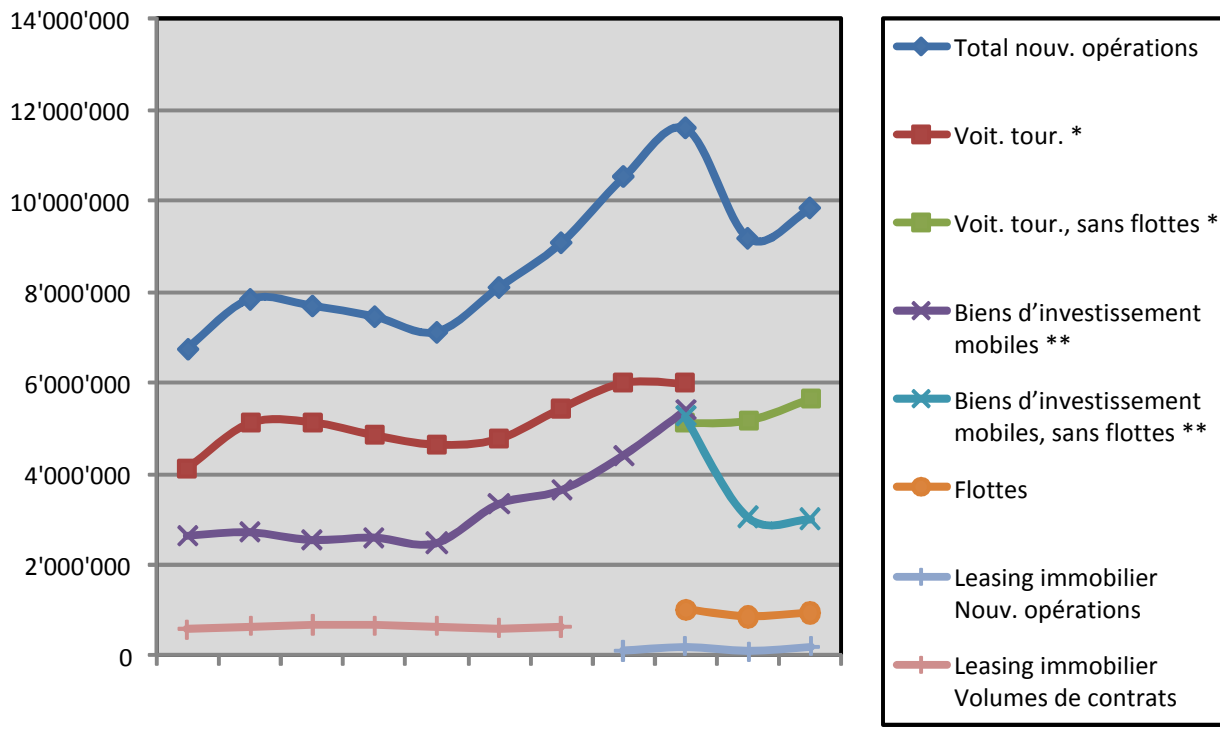


* usage privé et commercial

** véhicules utilitaires inclus

4.1.3. Développement des nouvelles opérations des membres de l'Association entre 2000 et 2010

(volume des nouveaux contrats en milliers de CHF)

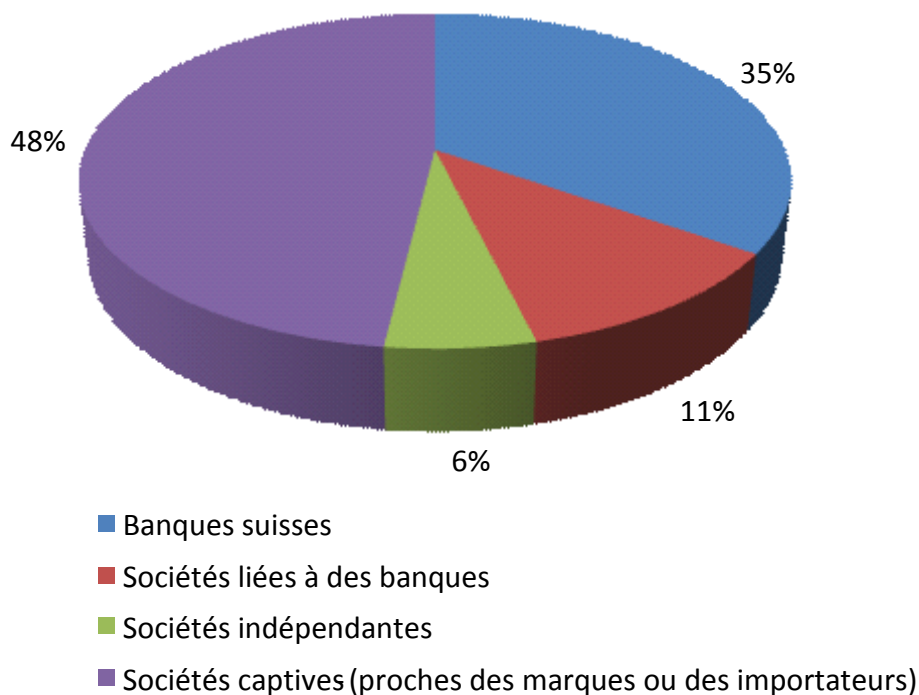


Légende:

- * usage privé et commercial
- ** véhicules utilitaires inclus

Biens immobiliers: sont saisis, jusqu'en 2006, les volumes de contrats et, dès 2007, les nouvelles opérations.

4.1.4. Parts de marché selon les branches



4.1.5. Marché dans son ensemble (estimation)

Selon une estimation de l'Association Suisse des Sociétés de Leasing (ASSL), ses membres recouvrent environ 80 à 90 % de l'ensemble du marché suisse du leasing. En dépit du recul des nouvelles opérations, celui-ci devrait continuer à s'élever à

un volume de contrats de CHF 25 milliards.