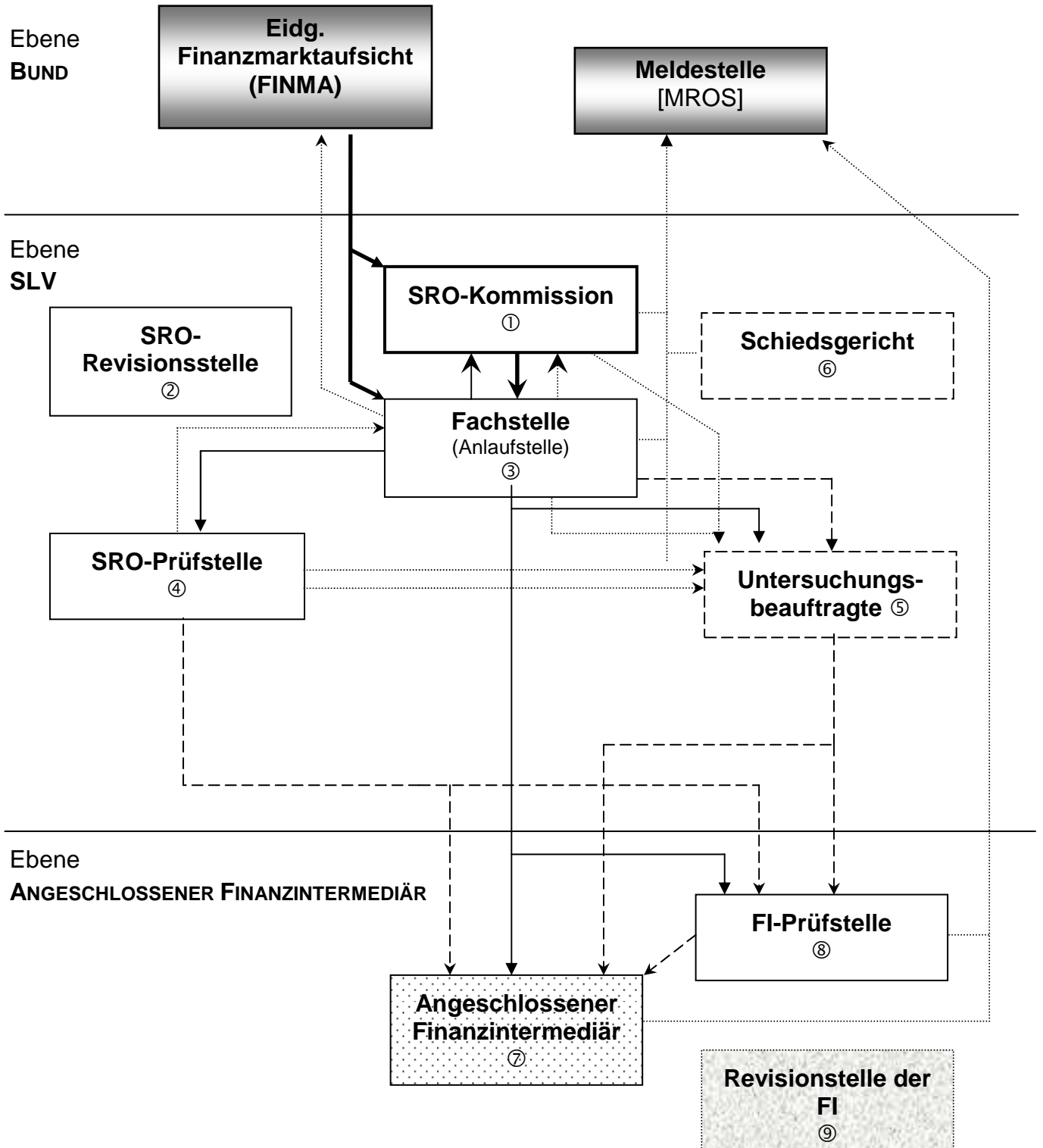


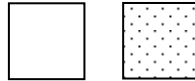
Organisationsstruktur der SRO-SLV



Legende siehe Folgeseite

Legende:

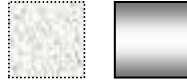
ständig eingesetzte Stellen:



bei Bedarf eingesetzte Stellen:



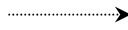
nicht Teil der SRO-SLV:



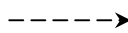
Aufsicht (Anordnungen):



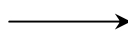
Meldung/Reporting:



Kontrolle:



Unterstützung:



- ① **Entscheidungsorgan der SRO**
(vorerst identisch mit Vorstandsvorstand)
- ② **Finanzielle Prüfung der (Separat-) Rechnung der SRO**
(TBO Revisions AG)
- ③ **Fachliche Verantwortung, Bearbeitung von Gesuchen, Eingaben usw.,
Vorbereitung von Geschäften der SRO-Kommission, Administration**
(führt auch die ständig besetzte Anlaufstelle)
- ④ **Laufende Prüfungen im Rahmen des Kontrollverfahrens**
(derzeit Dietrich Treuhand AG)
- ⑤ **Prüfungen bei gemeldeten Unregelmässigkeiten oder Verdacht darauf**
(bereits bekannte Personen, die abgerufen werden können)
- ⑥ **Überprüfung der Entscheide der SRO-Kommission und der
Untersuchungsbeauftragten** (auf Antrag)
(bei Bedarf bestimmte Personen)
- ⑦ **Der SRO angeschlossener Finanzintermediär** (Anschlussverfahren und Kontrolle)
(nicht deckungsgleich mit Verbandsmitgliedern)
(muss über einen GwG-Beauftragten verfügen)
- ⑧ **Laufende Prüfungen im Rahmen des Kontrollverfahrens**
(Systemprüfungen sowie laufende Stichprobenprüfungen)
- ⑨ **Finanzielle Prüfung des angeschlossenen Unternehmen**
(nicht Teil des Kontrollverfahrens – kann mit der FI-Prüfstelle identisch sein)

Für die SRO-Kommission

Thomas Mühlethaler
PräsidentDr. Dominik Oberholzer
Leiter Fachstelle SRO/SLV