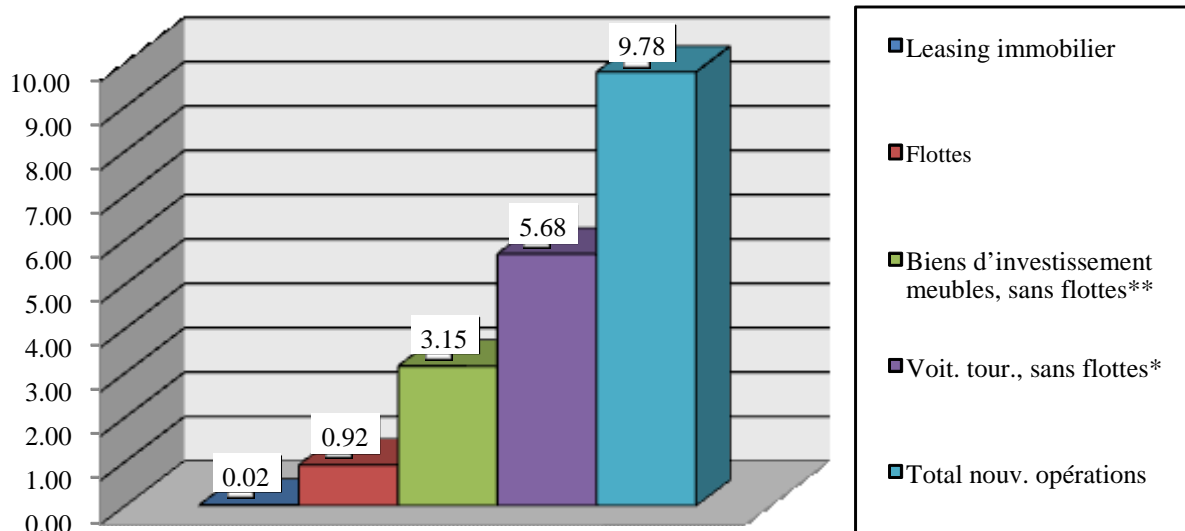


4. Faits et chiffres

4.1. Le marché du leasing au 31 décembre 2013

4.1.1. Nouvelles opérations des membres de l'association en 2013 (chiffre d'affaires en milliards de CHF au 31.12.2013)

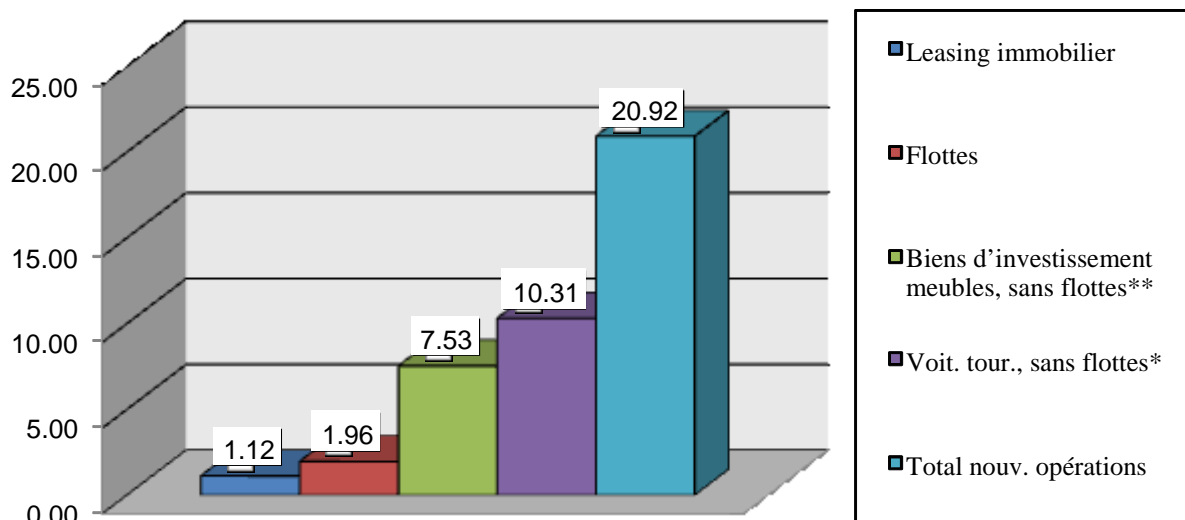


* usage privé et commercial

** véhicules utilitaires inclus

(Pour un opérateur, les chiffres de l'année précédente ont été utilisés.)

4.1.2. Effectif des membres de l'association en 2013 (en milliards de CHF au 31.12.2013)



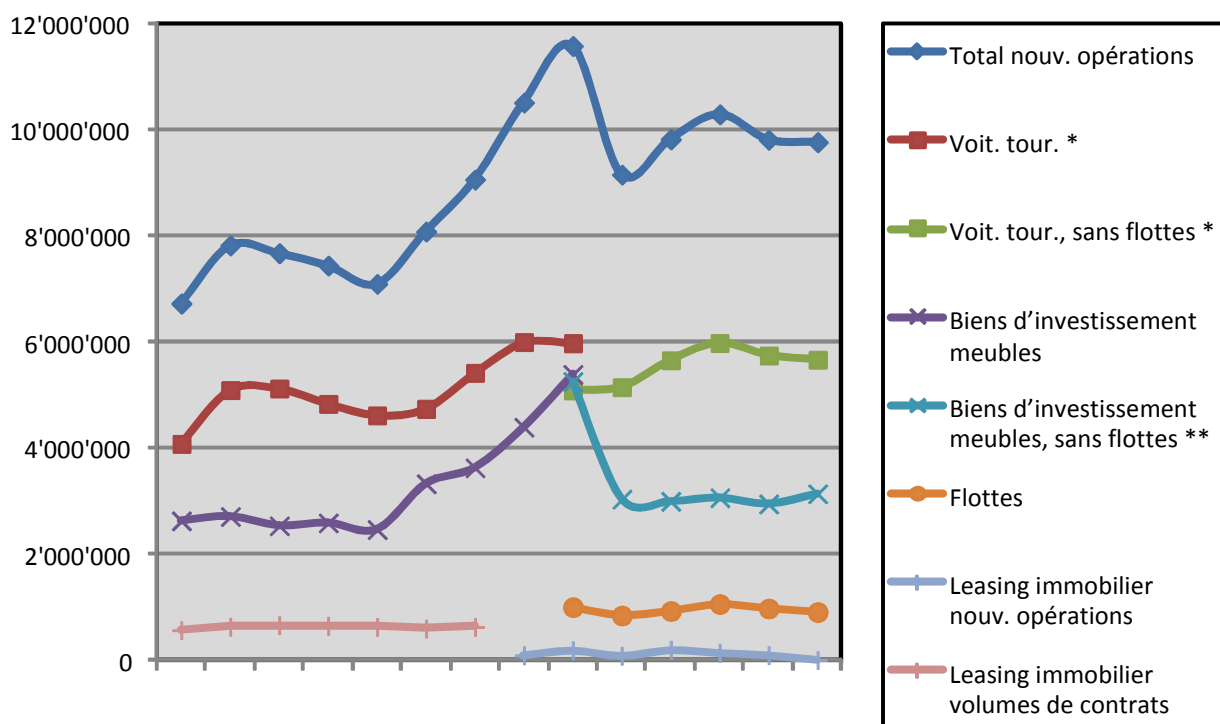
* usage privé et commercial

** véhicules utilitaires inclus

(Pour un opérateur, les chiffres de l'année précédente ont été utilisés.)

4.1.3. Développement des nouvelles opérations des membres de l'association entre 2000 et 2013

(Volume des nouveaux contrats en milliers de CHF)



Légende:

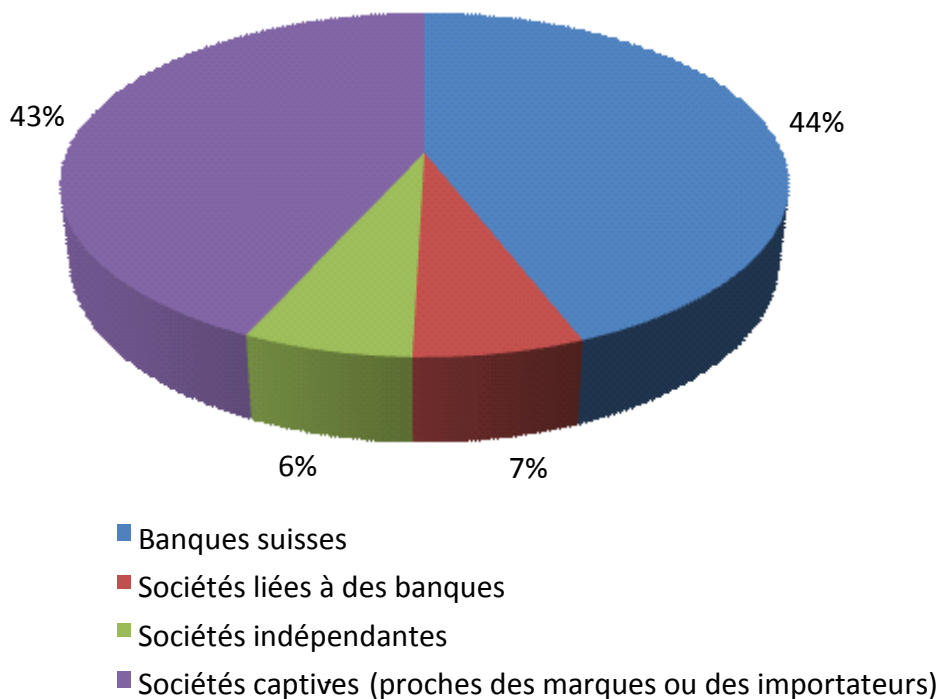
* usage privé et commercial

** véhicules utilitaires inclus

(Pour un opérateur, les chiffres de l'année précédente ont été utilisés.)

Biens immobiliers: sont saisis, jusqu'en 2006, les volumes de contrats et, dès 2007, les nouvelles opérations.

4.1.4. Parts de marché selon les branches



4.1.5. Marché dans son ensemble (estimation)

Selon une estimation de l'Association Suisse des Sociétés de Leasing (ASSL), ses membres couvrent environ 80 à 90 % de l'ensemble du marché suisse du leasing. Celui-ci devrait afficher un

volume de contrats de CHF 26 milliards.

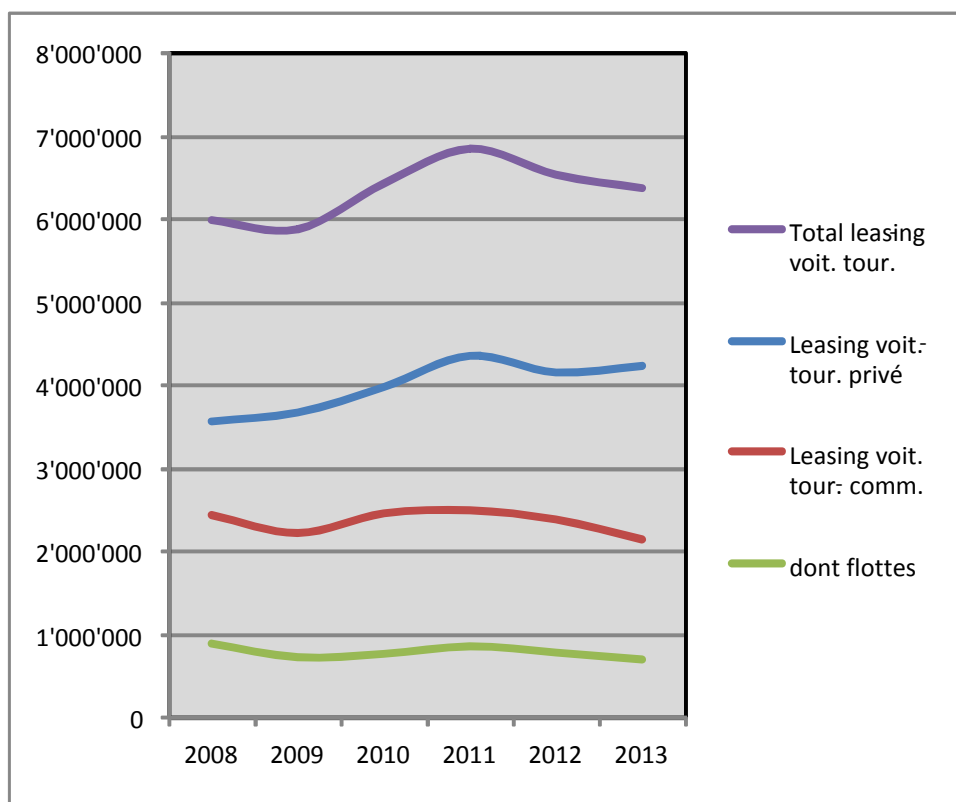
4.2. Le leasing de voitures de tourisme au 31.12.2013

(Leasing à la consommation vs. leasing commercial)

| Leasing voit. tour. | Chiffre d'affaires annuel (en CHF 1000) | | Effectif de fin d'année (en CHF 1000) | | Nouveaux contrats (nombre) | | Effectif de fin d'année (nombre) | |
|----------------------------------|---|---------------|---------------------------------------|---------------|----------------------------|---------------|----------------------------------|---------------|
| | | | | | | | | |
| Leasing voit. tour. privé | 4'236'635 | 66.5% | 8'338'849 | 71.4% | 140'614 | 71.5% | 434'574 | 76.2% |
| Leasing voit. tour. commercial | 2'138'423 | 33.5% | 3'345'966 | 28.6% | 55'936 | 28.5% | 135'783 | 23.8% |
| dont flottes | 692'898 | 10.9% | 1'379'339 | 11.8% | 18'090 | 9.2% | 50'996 | 8.9% |
| Total leasing voit. tour. | 6'375'058 | 100.0% | 11'684'815 | 100.0% | 196'550 | 100.0% | 570'357 | 100.0% |

(Pour un opérateur, les chiffres de l'année précédente ont été utilisés.)

Évolution des nouvelles opérations (volume des nouveaux contrats en milliers de CHF)

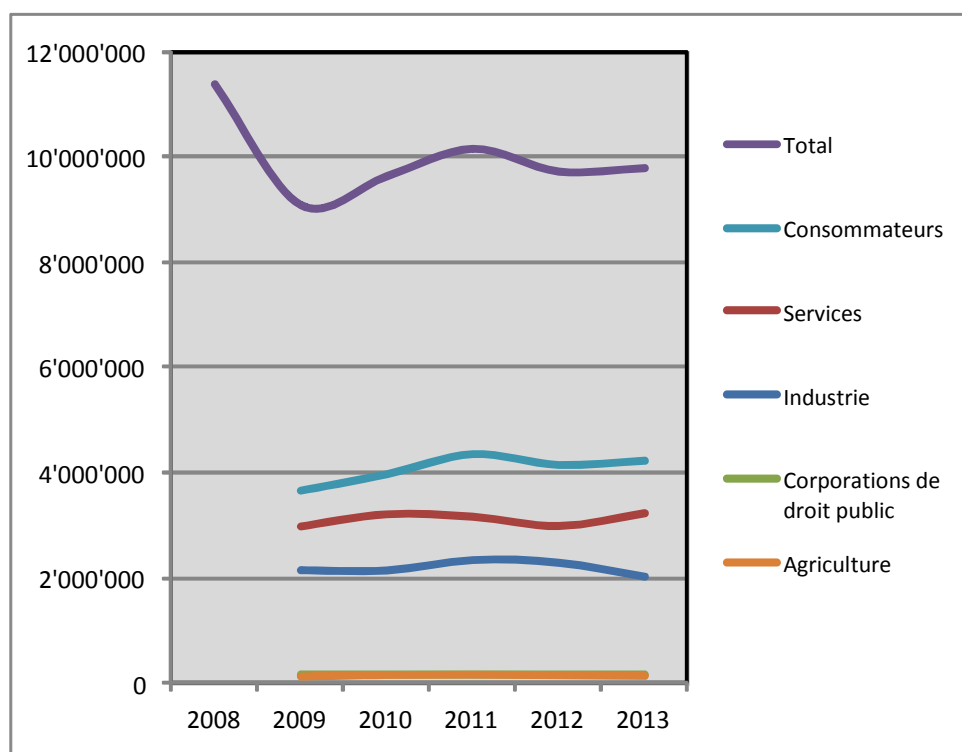


4.3. Le leasing d'objets meubles (neufs et usagés) au 31.12.2013

4.3.1 Statistique des types de clientèle

| Type de clientèle biens meubles | Chiffre d'affaires annuel (en CHF 1000) | | Effectif de fin d'année (en CHF 1000) | | Nouveaux contrats (nombre) | | Effectif de fin d'année (nombre) | |
|------------------------------------|--|---------------|--|---------------|-------------------------------|---------------|-------------------------------------|---------------|
| | | | | | | | | |
| Consommateurs | 4'236'635 | 43.3% | 8'338'849 | 39.9% | 140'614 | 60.2% | 434'574 | 63.1% |
| Agriculture | 126'275 | 1.3% | 241'581 | 1.2% | 2'583 | 1.1% | 7'843 | 1.1% |
| Industrie | 2'035'388 | 20.8% | 4'813'798 | 23.0% | 34'365 | 14.7% | 95'117 | 13.8% |
| Services | 3'220'864 | 32.9% | 7'085'354 | 33.9% | 51'640 | 22.1% | 139'457 | 20.2% |
| Corporations de droit public | 163'097 | 1.7% | 437'034 | 2.1% | 4'563 | 2.0% | 11'794 | 1.7% |
| Total | 9'782'258 | 100.0% | 20'916'617 | 100.0% | 233'765 | 100.0% | 688'785 | 100.0% |

Évolution des nouvelles opérations (volume des nouveaux contrats en milliers de CHF)

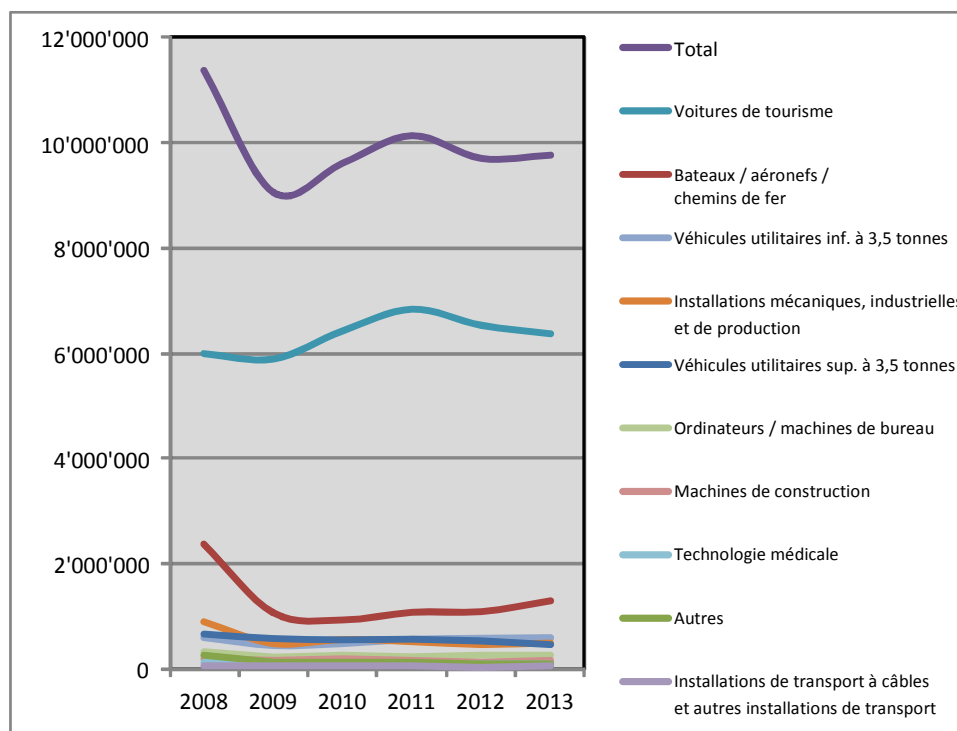


(Pour un opérateur, les chiffres de l'année précédente ont été utilisés.)

4.3.2. Statistique des groupes d'objets

| Groupes d'objets biens meubles | Chiffre d'affaires annuel (en CHF 1000) | | Effectif de fin d'année (en CHF 1000) | | Nouveaux contrats (nombre) | | Effectif de fin d'année (nombre) | |
|---|--|---------------|--|---------------|-------------------------------|---------------|-------------------------------------|---------------|
| | | | | | | | | |
| Installations mécaniques, industrielles et de production | 475'497 | 4.9% | 1'136'816 | 5.4% | 3'161 | 1.4% | 11'823 | 1.7% |
| Machines de construction | 150'552 | 1.5% | 278'209 | 1.3% | 850 | 0.4% | 2'812 | 0.4% |
| Ordinateurs / machines de bureau | 250'429 | 2.6% | 514'644 | 2.5% | 9'043 | 3.9% | 25'690 | 3.7% |
| Installations de transport à câbles et autres installations de transport | 46'348 | 0.5% | 195'679 | 0.9% | 42 | 0.0% | 181 | 0.0% |
| Technologie médicale | 87'677 | 0.9% | 182'251 | 0.9% | 829 | 0.4% | 2'533 | 0.4% |
| Voitures de tourisme | 6'375'058 | 65.2% | 11'684'815 | 55.9% | 196'550 | 84.1% | 570'357 | 82.8% |
| Véhicules utilitaires inf. à 3,5 tonnes | 581'962 | 5.9% | 1'076'261 | 5.1% | 17'132 | 7.3% | 53'578 | 7.8% |
| Véhicules utilitaires sup. à 3,5 tonnes | 450'074 | 4.6% | 1'037'888 | 5.0% | 2'882 | 1.2% | 12'423 | 1.8% |
| Bateaux / aéronefs / chemins de fer | 1'279'319 | 13.1% | 4'612'045 | 22.0% | 139 | 0.1% | 573 | 0.1% |
| Autres | 85'341 | 0.9% | 198'008 | 0.9% | 3'137 | 1.3% | 8'815 | 1.3% |
| Total | 9'782'258 | 100.0% | 20'916'617 | 100.0% | 233'765 | 100.0% | 688'785 | 100.0% |

Évolution des nouvelles opérations (volume des nouveaux contrats en milliers de CHF)



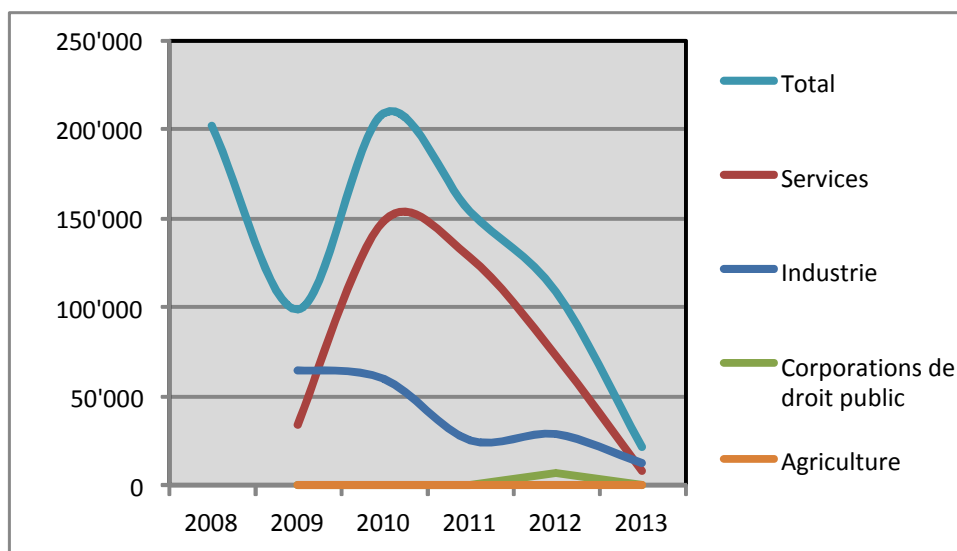
(Pour un opérateur, les chiffres de l'année précédente ont été utilisés.)

4.4. Le leasing de biens immobiliers au 31.12.2013

4.4.1 Statistique des types de clientèle

| Types de clientèle biens immobiliers | Chiffre d'affaires annuel (en CHF 1000) | | Effectif de fin d'année (en CHF 1000) | | Nouveaux contrats (nombre) | | Effectif de fin d'année (nombre) | |
|---|--|---------------|--|---------------|-------------------------------|---------------|-------------------------------------|---------------|
| | | | | | | | | |
| Agriculture | 0 | 0.0% | 0 | 0.0% | 0 | 0.0% | 0 | 0.0% |
| Industrie | 13'136 | 59.6% | 426'775 | 38.1% | 4 | 57.1% | 57 | 46.3% |
| Services | 8'136 | 36.9% | 632'821 | 56.5% | 2 | 28.6% | 58 | 47.2% |
| Corporations de droit public | 753 | 3.4% | 61'363 | 5.5% | 1 | 14.3% | 8 | 6.5% |
| Total | 22'025 | 100.0% | 1'120'959 | 100.0% | 7 | 100.0% | 123 | 100.0% |

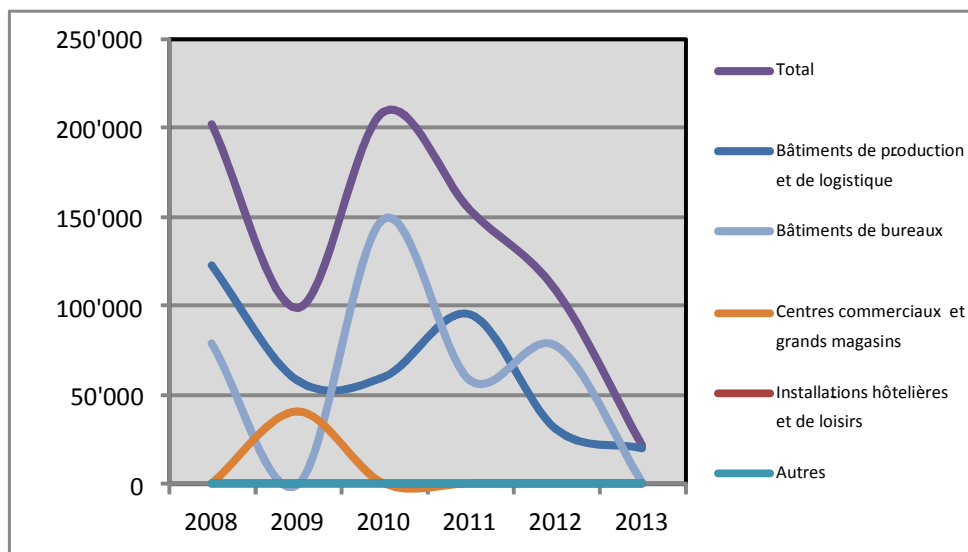
Évolution des nouvelles opérations (volume des nouveaux contrats en milliers de CHF)



4.4.2. Statistique des groupes d'objets

| Groupes d'objets biens immobiliers | Chiffre d'affaires (en CHF 1000) | | Effectif de fin d'année (en CHF 1000) | | Nouveaux contrats (nombre) | | Effectif de fin d'année (nombre) | |
|--|-------------------------------------|---------------|--|---------------|-------------------------------|---------------|-------------------------------------|---------------|
| | | | | | | | | |
| Bâtiments de production et de logistique | 20'457 | 92.9% | 508'158 | 45.3% | 5 | 71.4% | 60 | 48.8% |
| Centres commerciaux et grands magasins | 0 | 0.0% | 56'732 | 5.1% | 0 | 0.0% | 5 | 4.1% |
| Bâtiments de bureaux | 1'568 | 7.1% | 472'195 | 42.1% | 2 | 28.6% | 49 | 39.8% |
| Installations hôtelières et de loisirs | 0 | 0.0% | 72'826 | 6.5% | 0 | 0.0% | 7 | 5.7% |
| Autres | 0 | 0.0% | 11'048 | 1.0% | 0 | 0.0% | 2 | 1.6% |
| Total | 22'025 | 100.0% | 1'120'959 | 100.0% | 7 | 100.0% | 123 | 100.0% |

Évolution des nouvelles opérations (volume des nouveaux contrats en milliers de CHF)



4.5. Le leasing de flottes au 31.12.2013

| Leasing de flottes | Chiffre d'affaires annuel (en CHF 1000) | | Effectif de fin d'année (en CHF 1000) | | Nouveaux contrats (nombre) | | Effectif de fin d'année (nombre) | |
|---|---|---------------|---------------------------------------|---------------|----------------------------|---------------|----------------------------------|---------------|
| | | | | | | | | |
| Service complet (financement et management) | 567'707 | 61.4% | 1'315'479 | 67.3% | 13'434 | 60.2% | 46'038 | 68.2% |
| Financement pur | 357'149 | 38.6% | 640'609 | 32.7% | 8'886 | 39.8% | 21'441 | 31.8% |
| Total | 924'856 | 100.0% | 1'956'088 | 100.0% | 22'320 | 100.0% | 67'479 | 100.0% |

(Pour un opérateur, les chiffres de l'année précédente ont été utilisés.)

Évolution des nouvelles opérations (volume des nouveaux contrats en milliers de CHF)

