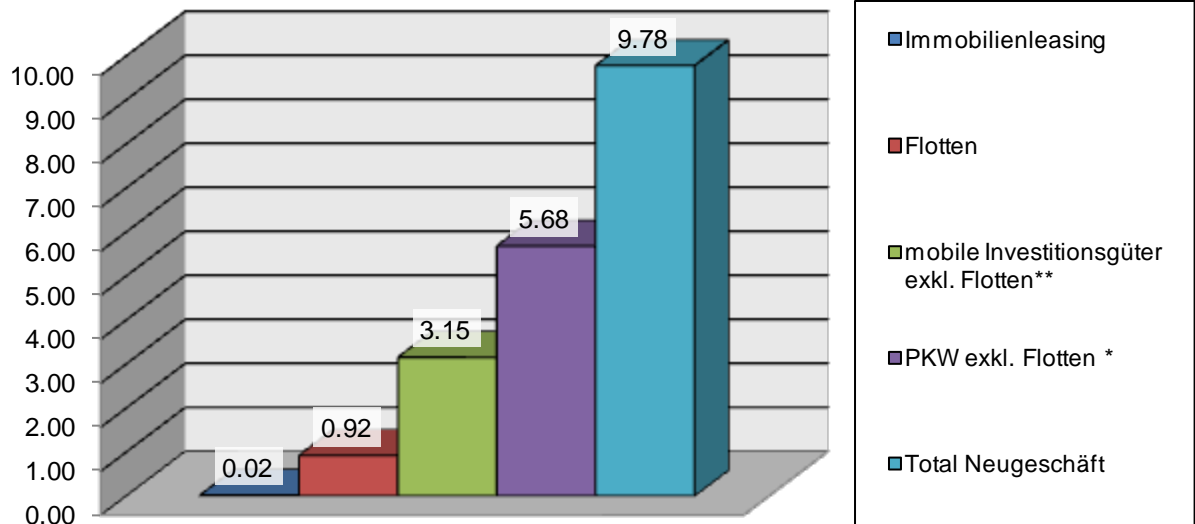


4. Zahlen und Fakten

4.1. Leasingmarkt per 31. Dezember 2013

4.1.1. Neugeschäft der Verbandsmitglieder 2013 (Umsatz in Mia. CHF per 31.12.2013)

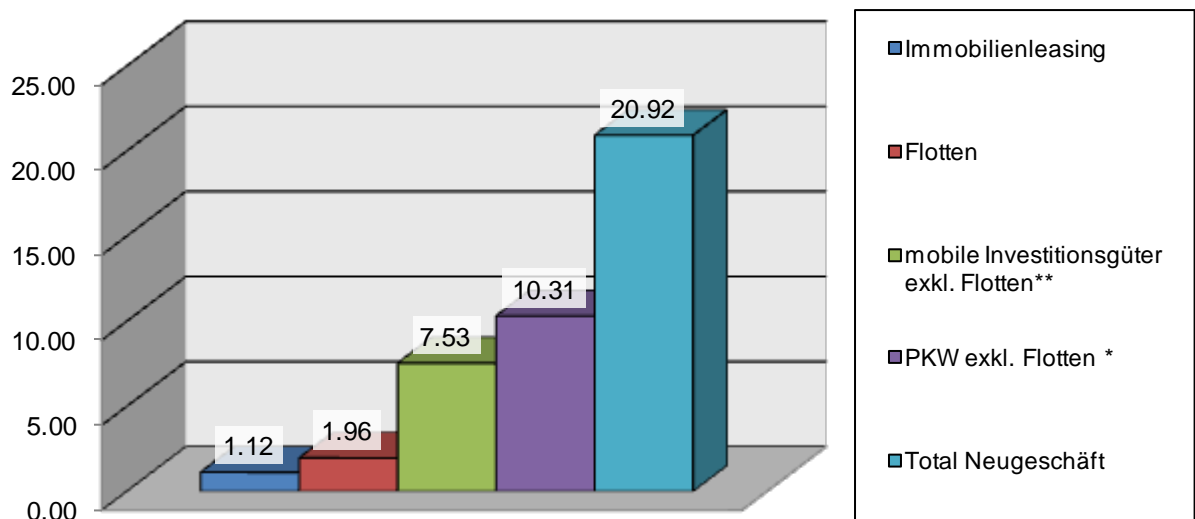


* privat und Gewerbe

** inkl. Nutzfahrzeuge

(bei einem Marktteilnehmer wurden die Vorjahreszahlen verwendet)

4.1.2. Bestand Verbandsmitglieder 2013 (in Mia. CHF per 31.12.2013)

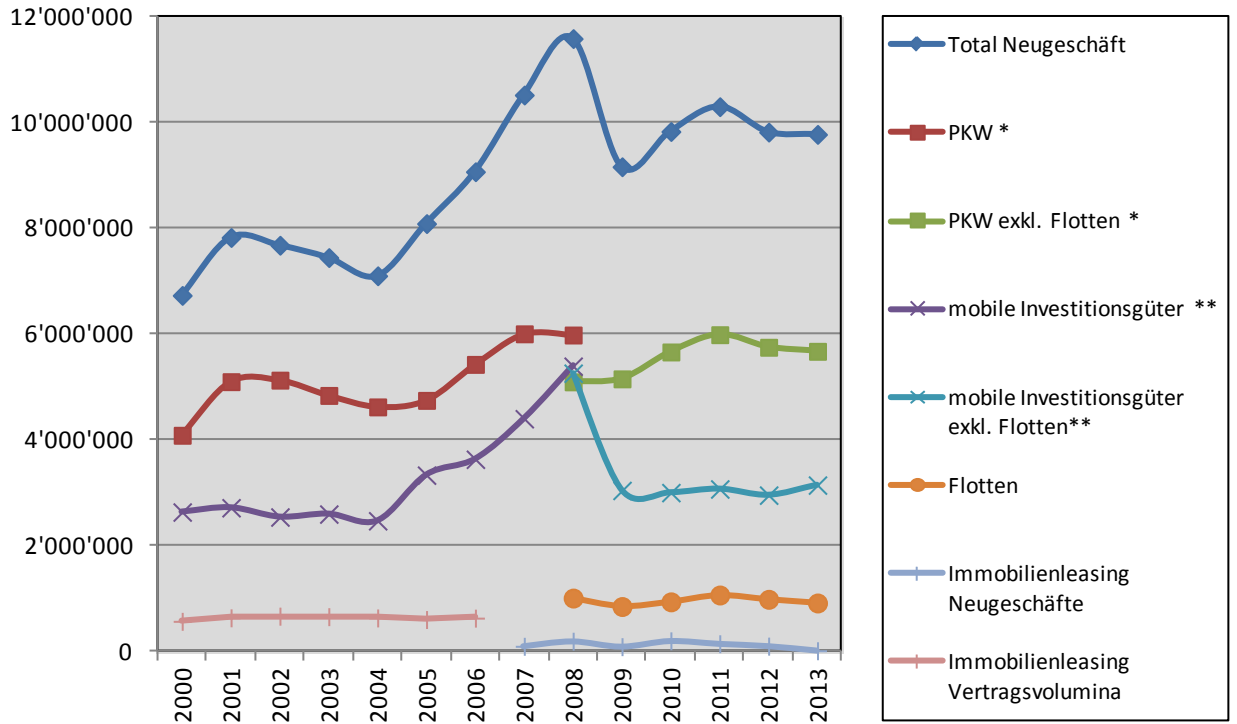


* privat und Gewerbe

** inkl. Nutzfahrzeuge

(bei einem Marktteilnehmer wurden die Vorjahreszahlen verwendet)

4.1.3. Entwicklung Neugeschäfte Verbandsmitglieder 2000 - 2013 (Volumen Neuabschlüsse in CHF 1'000)



Legende:

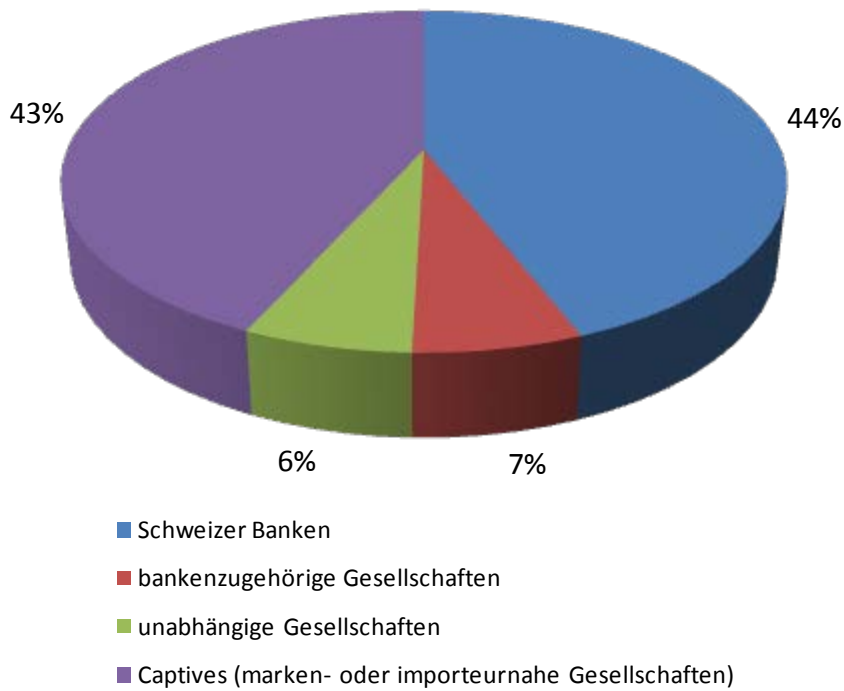
* privat und Gewerbe

** inkl. Nutzfahrzeuge

(bei einem Marktteilnehmer wurden die Vorjahreszahlen verwendet)

Immobilien: bis 2006 sind die Vertragsvolumina, ab 2007 die Neugeschäfte erfasst.

4.1.4. Der Marktanteil nach Branchen



4.1.5. Gesamtmarkt (Schätzung)

Die Mitglieder des Schweizerischen Leasingverbandes (SLV) decken nach Schätzung des SLV ca. 80 - 90 % des gesamten Leasingmarktes der Schweiz ab. Der gesamte Leasingmarkt Schweiz dürfte einen

Bestand von CHF 26 Mia. Vertragsvolumen

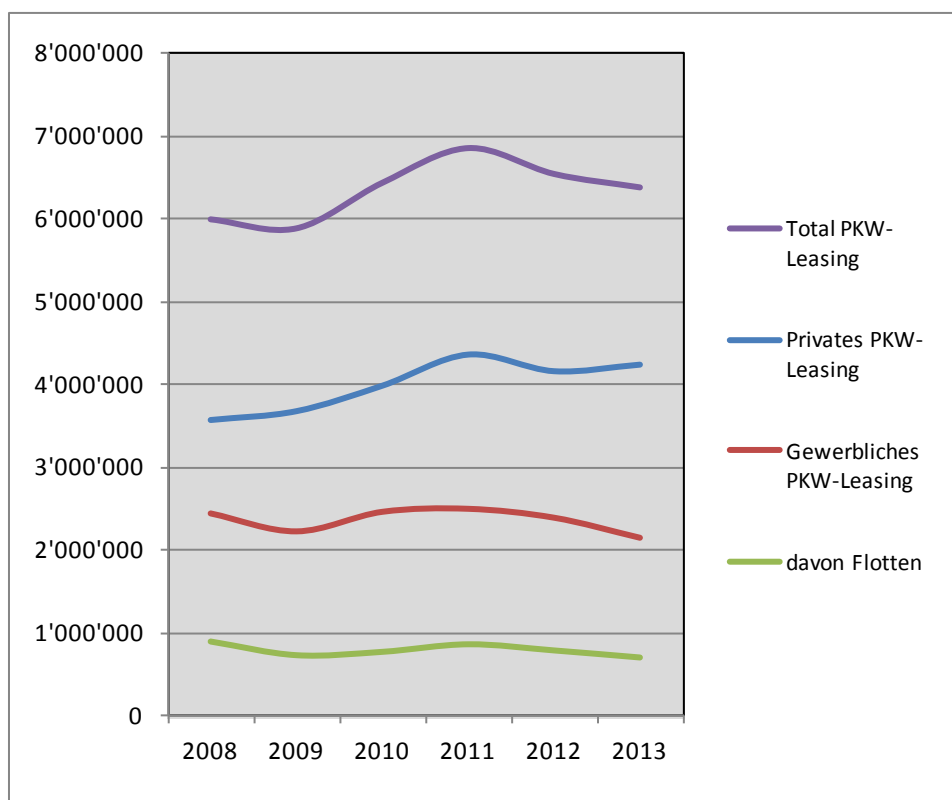
aufweisen.

4.2. PKW-Leasing per 31.12.2013 (Konsumentenleasing vs. Gewerbeleasing)

PKW-Leasing	Jahresumsatz (in 1'000 CHF)		Jahresendbestand (in 1'000 CHF)		Neuabschlüsse (Anzahl)		Jahresendbestand (Anzahl)	
Privates PKW-Leasing	4'236'635	66.5%	8'338'849	71.4%	140'614	71.5%	434'574	76.2%
Gewerbliches PKW-Leasing	2'138'423	33.5%	3'345'966	28.6%	55'936	28.5%	135'783	23.8%
davon Flotten	692'898	10.9%	1'379'339	11.8%	18'090	9.2%	50'996	8.9%
Total PKW-Leasing	6'375'058	100.0%	11'684'815	100.0%	196'550	100.0%	570'357	100.0%

(bei einem Marktteilnehmer wurden die Vorjahreszahlen verwendet)

Entwicklung Neugeschäfte (Volumen Neuabschlüsse in CHF 1'000)



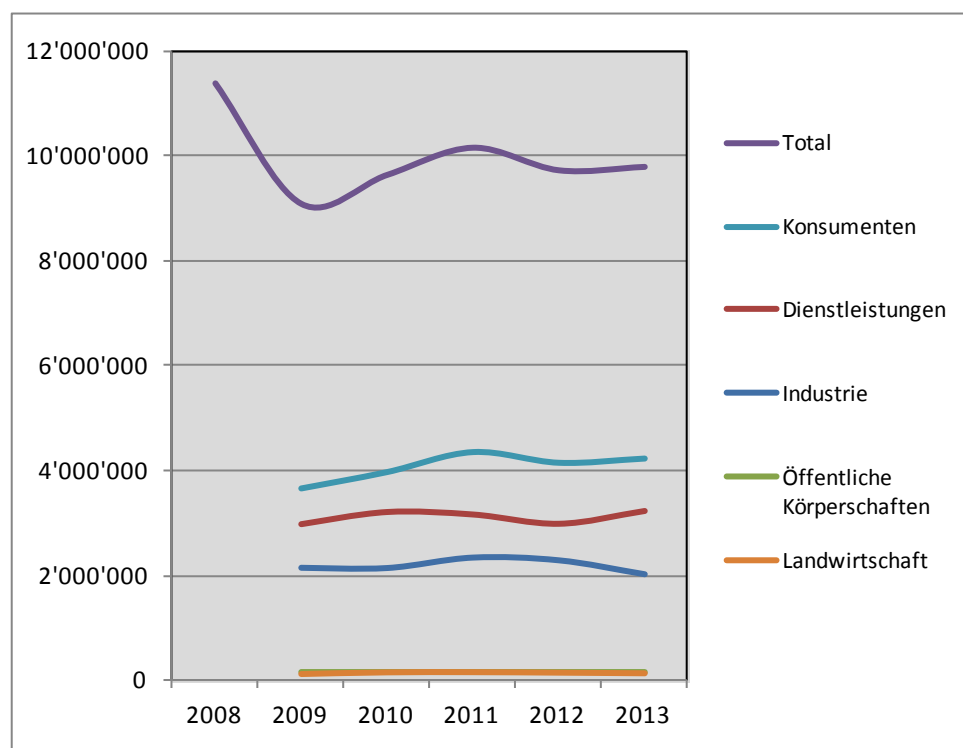
4.3. Leasing von Mobilien (neu und gebraucht) per 31.12.2013

4.3.1 Kundentypstatistik

Mobilien Kundentyp	Jahresumsatz (in 1'000 CHF)		Jahresendbestand (in 1'000 CHF)		Neuabschlüsse (Anzahl)		Jahresendbestand (Anzahl)	
Konsumenten	4'236'635	43.3%	8'338'849	39.9%	140'614	60.2%	434'574	63.1%
Landwirtschaft	126'275	1.3%	241'581	1.2%	2'583	1.1%	7'843	1.1%
Industrie	2'035'388	20.8%	4'813'798	23.0%	34'365	14.7%	95'117	13.8%
Dienstleistungen	3'220'864	32.9%	7'085'354	33.9%	51'640	22.1%	139'457	20.2%
Öffentliche Körperschaften	163'097	1.7%	437'034	2.1%	4'563	2.0%	11'794	1.7%
Total	9'782'258	100.0%	20'916'617	100.0%	233'765	100.0%	688'785	100.0%

(bei einem Marktteilnehmer wurden die Vorjahreszahlen verwendet)

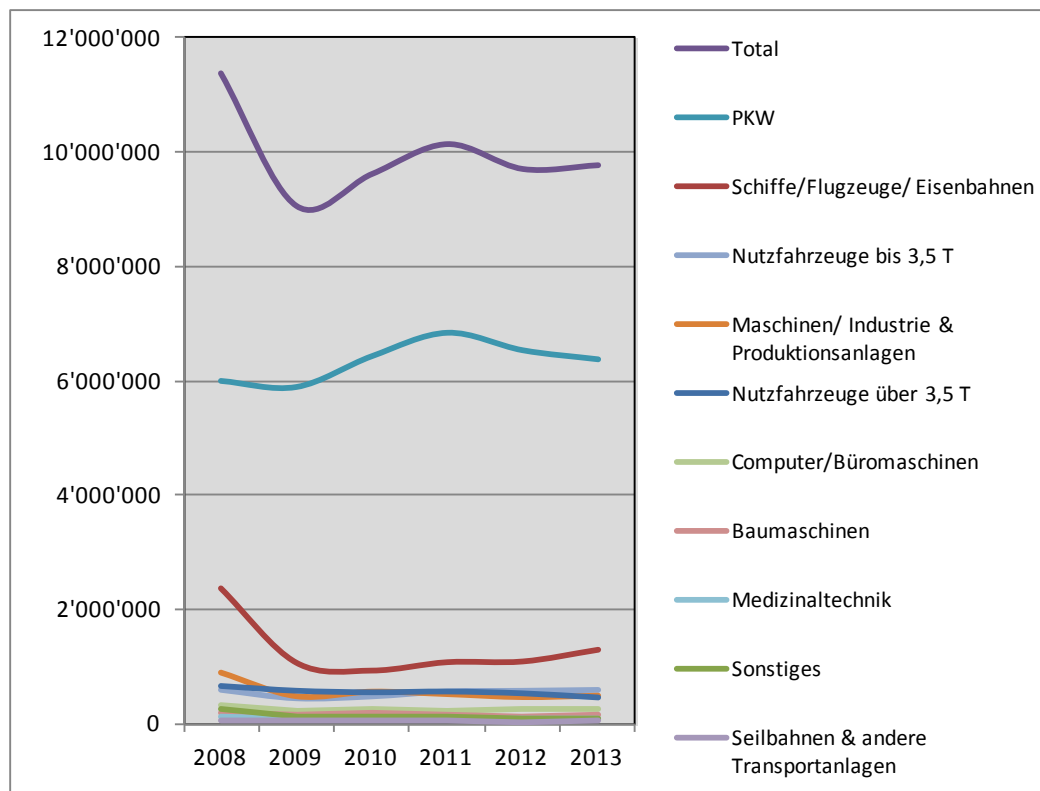
Entwicklung Neugeschäfte (Volumen Neuabschlüsse in CHF 1'000)



4.3.2. Objektgruppenstatistik

Mobilen Objektgruppen	Jahresumsatz (in 1'000 CHF)		Jahresendbestand (in 1'000 CHF)		Neuabschlüsse (Anzahl)		Jahresendbestand (Anzahl)	
Maschinen/ Industrie & Produktionsanlagen	475'497	4.9%	1'136'816	5.4%	3'161	1.4%	11'823	1.7%
Baumaschinen	150'552	1.5%	278'209	1.3%	850	0.4%	2'812	0.4%
Computer/Büromasc hinen	250'429	2.6%	514'644	2.5%	9'043	3.9%	25'690	3.7%
Seilbahnen & andere Transportanlagen	46'348	0.5%	195'679	0.9%	42	0.0%	181	0.0%
Medizinaltechnik	87'677	0.9%	182'251	0.9%	829	0.4%	2'533	0.4%
PKW	6'375'058	65.2%	11'684'815	55.9%	196'550	84.1%	570'357	82.8%
Nutzfahrzeuge bis 3,5 T	581'962	5.9%	1'076'261	5.1%	17'132	7.3%	53'578	7.8%
Nutzfahrzeuge über 3,5 T	450'074	4.6%	1'037'888	5.0%	2'882	1.2%	12'423	1.8%
Schiffe/Flugzeuge/ Eisenbahnen	1'279'319	13.1%	4'612'045	22.0%	139	0.1%	573	0.1%
Sonstiges	85'341	0.9%	198'008	0.9%	3'137	1.3%	8'815	1.3%
Total	9'782'258	100.0%	20'916'617	100.0%	233'765	100.0%	688'785	100.0%

Entwicklung Neugeschäfte (Volumen Neuabschlüsse in CHF 1'000)



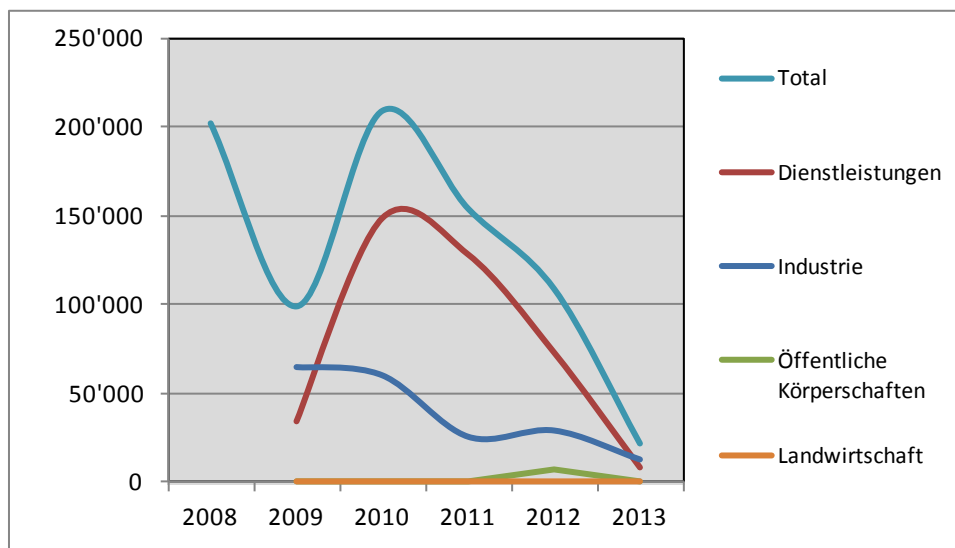
(bei einem Marktteilnehmer wurden die Vorjahreszahlen verwendet)

4.4. Immobilienleasing per 31.12.2013

4.4.1 Kundentypstatistik

Immobilien Kundentypen	Jahresumsatz (in 1'000 CHF)		Jahresendbestand (in 1'000 CHF)		Neuabschlüsse (Anzahl)		Jahresendbestand (Anzahl)	
Landwirtschaft	0	0.0%	0	0.0%	0	0.0%	0	0.0%
Industrie	13'136	59.6%	426'775	38.1%	4	57.1%	57	46.3%
Dienstleistungen	8'136	36.9%	632'821	56.5%	2	28.6%	58	47.2%
Öffentliche Körperschaften	753	3.4%	61'363	5.5%	1	14.3%	8	6.5%
Total	22'025	100.0%	1'120'959	100.0%	7	100.0%	123	100.0%

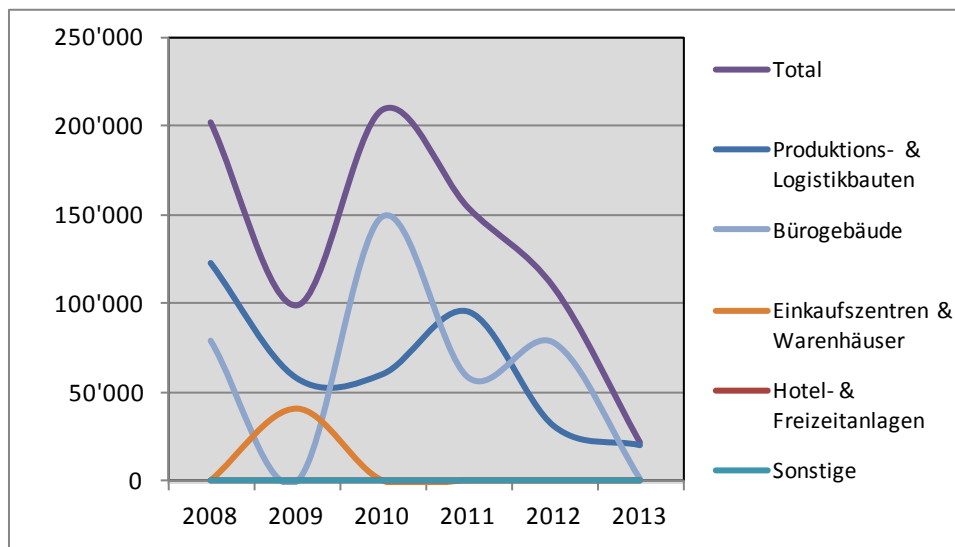
Entwicklung Neugeschäfte (Volumen Neuabschlüsse in CHF 1'000)



4.4.2. Objektgruppenstatistik

Immobilien Objektgruppen	Jahresumsatz (in 1'000 CHF)		Jahresendbestand (in 1'000 CHF)		Neuabschlüsse (Anzahl)		Jahresendbestand (Anzahl)	
Produktions- & Logistikbauten	20'457	92.9%	508'158	45.3%	5	71.4%	60	48.8%
Einkaufszentren & Warenhäuser	0	0.0%	56'732	5.1%	0	0.0%	5	4.1%
Bürogebäude	1'568	7.1%	472'195	42.1%	2	28.6%	49	39.8%
Hotel- & Freizeitanlagen	0	0.0%	72'826	6.5%	0	0.0%	7	5.7%
Sonstige	0	0.0%	11'048	1.0%	0	0.0%	2	1.6%
Total	22'025	100.0%	1'120'959	100.0%	7	100.0%	123	100.0%

Entwicklung Neugeschäfte (Volumen Neuabschlüsse in CHF 1'000)



4.5. Flottenleasing per 31.12.2013

Flottenleasing	Jahresumsatz (in 1'000 CHF)		Jahresendbestand (in 1'000 CHF)		Neuabschlüsse (Anzahl)		Jahresendbestand (Anzahl)	
Fullservice (Finanzierung und	567'707	61.4%	1'315'479	67.3%	13'434	60.2%	46'038	68.2%
Reine Finanzierung	357'149	38.6%	640'609	32.7%	8'886	39.8%	21'441	31.8%
Total	924'856	100.0%	1'956'088	100.0%	22'320	100.0%	67'479	100.0%

(bei einem Marktteilnehmer wurden die Vorjahreszahlen verwendet)

Entwicklung Neugeschäfte (Volumen Neuabschlüsse in CHF 1'000)

