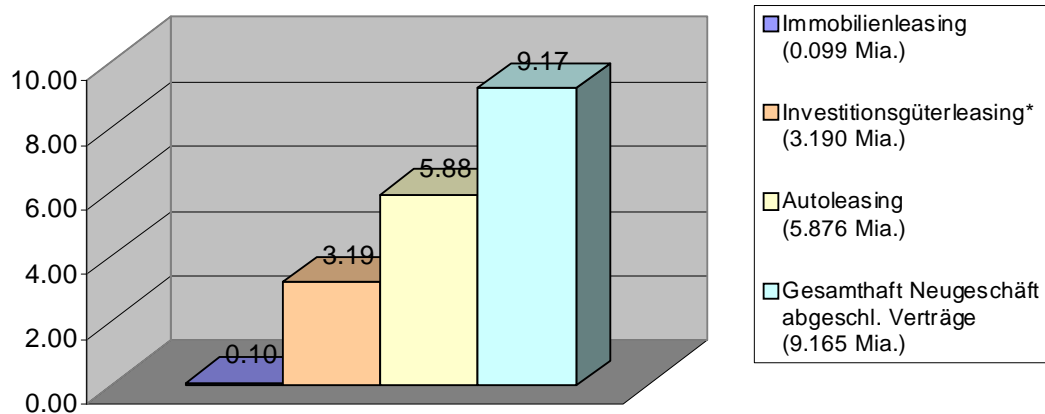


## 4. Zahlen und Fakten

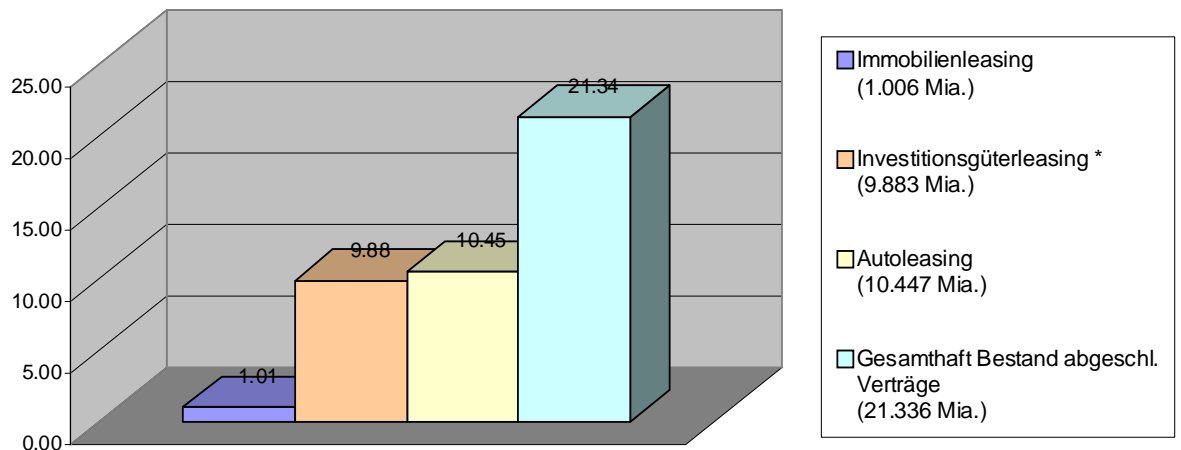
### 4.1. Leasingmarkt per 31. Dezember 2009

#### 4.1.1. Neugeschäft der Verbandsmitglieder 2009 (Umsatz in Mia. CHF per 31.12.09)



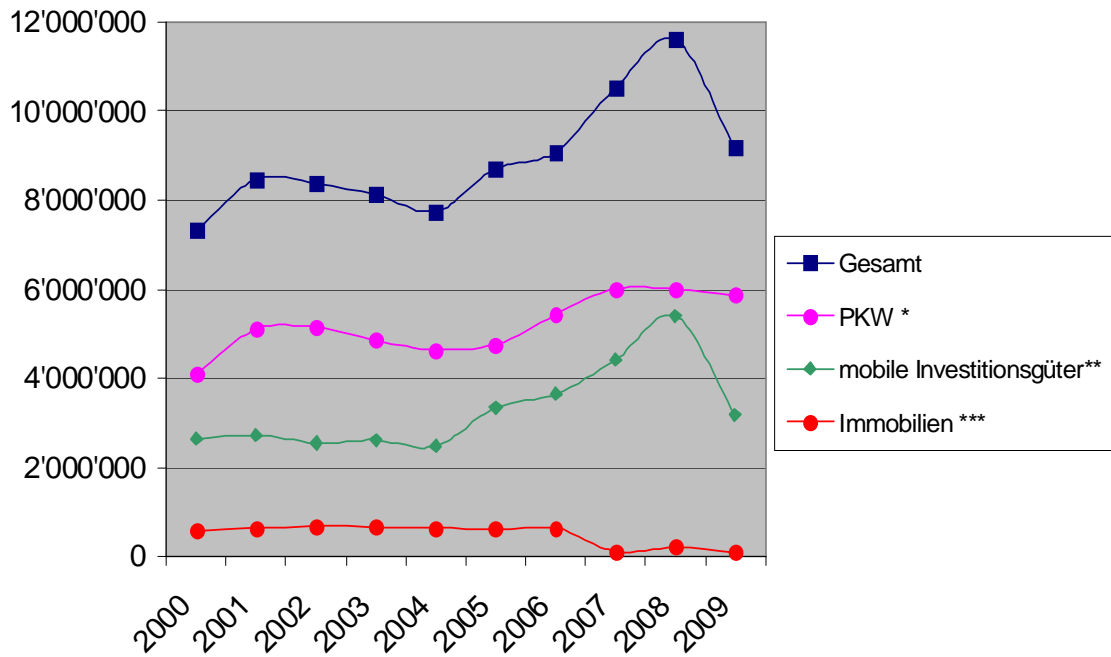
\* inkl. NFZ bis 3.5 T: 0.0.431 Mia. + über 3.5 T: 0.563 Mia.

#### 4.1.2. Bestand Verbandsmitglieder 2009 (in Mia. CHF per 31.12.09)



\* inkl. NFZ bis 3.5 T: 0.875 Mia. + über 3.5 T: 1.340 Mia.

### 4.1.3. Entwicklung Neugeschäfte Verbandsmitglieder 2000 - 2009 (Volumen Neuabschlüsse in CHF 1'000)



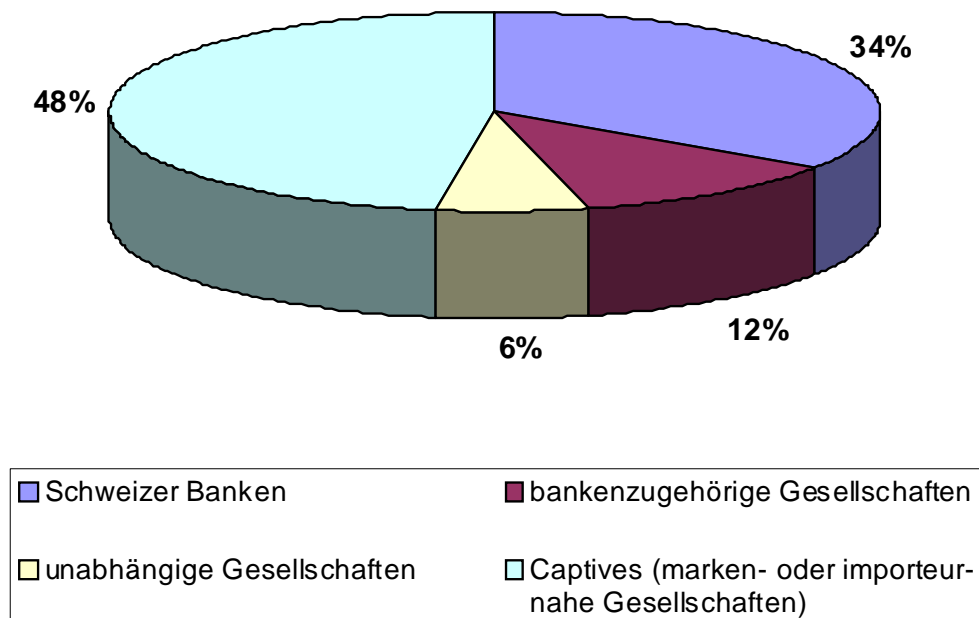
**Legende:**

\* privat und Gewerbe

\*\* inkl. Nutzfahrzeuge

\*\*\* bis 2006 sind die Vertragsvolumina, ab 2007 die Neugeschäfte von 3 Anbietern erfasst.

#### 4.1.4. Der Marktanteil nach Branchen



#### 4.1.5. Gesamtmarkt (Schätzung)

Die Mitglieder des Schweizerischen Leasingverbandes (SLV) decken nach Schätzung des SLV ca. 80 - 90 % des gesamten Leasingmarktes der Schweiz ab. Der gesamte Leasingmarkt Schweiz dürfte trotz dem Rückgang der Neugeschäfte nach wie vor einen

**Bestand von CHF 25 Mia. Vertragsvolumen**

aufweisen.