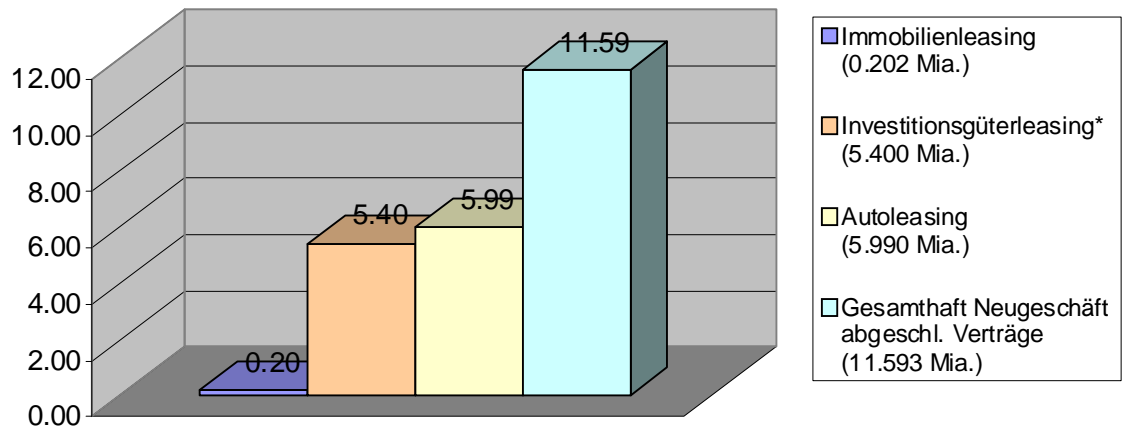


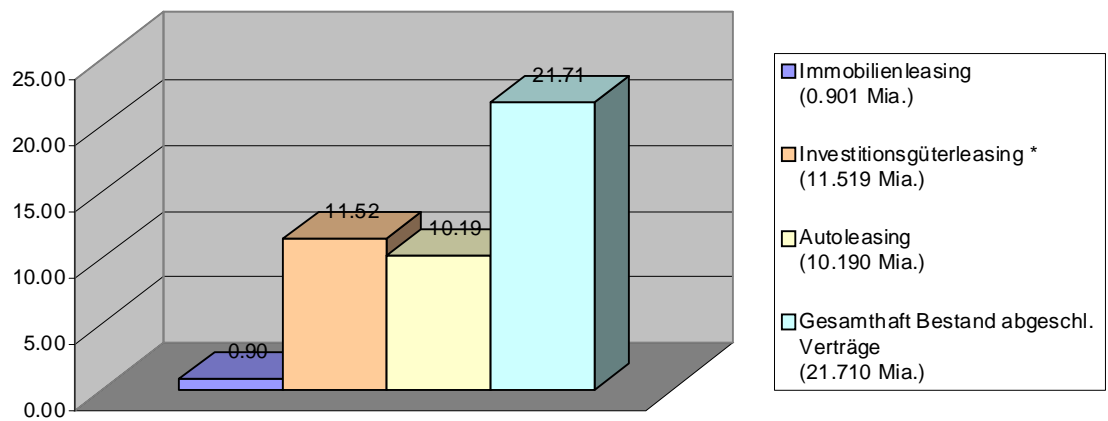
4.1. Le marché du leasing au 31 décembre 2008

4.1.1. Nouvelles opérations des membres de l'Association en 2008 (chiffre d'affaires en milliards de CHF au 31 décembre 2008)



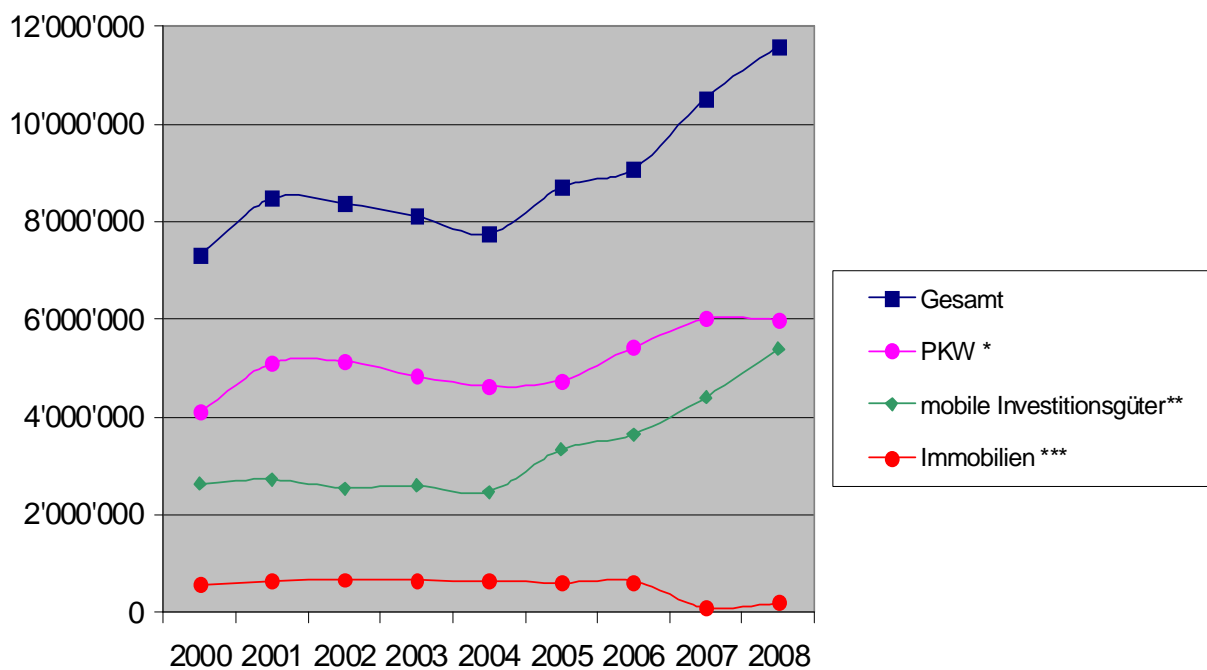
* y compris vhc. util. inf. à 3.5 t: 0.42 mia + sup. à 3.5 t: 0.61 mia

4.1.2. Effectif des membres de l'Association en 2008 (en milliards de CHF au 31 décembre 2008)



* y compris vhc. util. inf. à 3.5 t: 1.0 mia + sup. à 3.5 t: 1.1 mia

4.1.3 Développement des nouvelles opérations des membres de l'Association entre 2000 et 2008 (volume des nouveaux contrats en milliers de CHF)



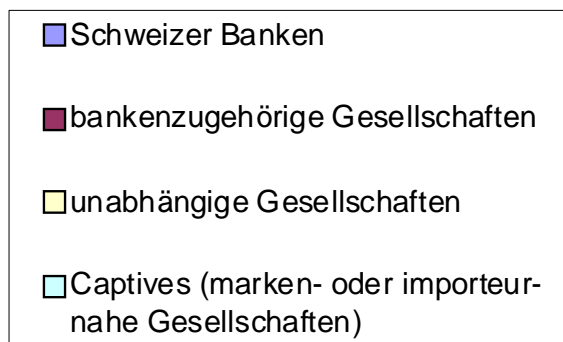
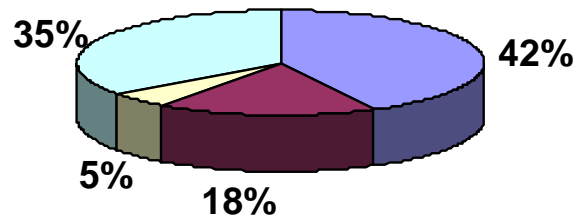
Légende:

* usage privé et commercial

** y compris véhicules utilitaires

*** jusqu'en 2006, saisie des volumes de contrats; dès 2007, saisie des nouvelles opérations de 3 prestataires

4.1.4. Parts de marché selon les branches



4.1.5. Marché dans son ensemble (estimation)

Selon une estimation de l'Association Suisse des Sociétés de Leasing (ASSL), ses membres recouvrent environ 80 à 90 % de l'ensemble du marché suisse du leasing. Celui-ci devrait dès lors d'élever à

un volume de contrats de CHF 25 milliards.